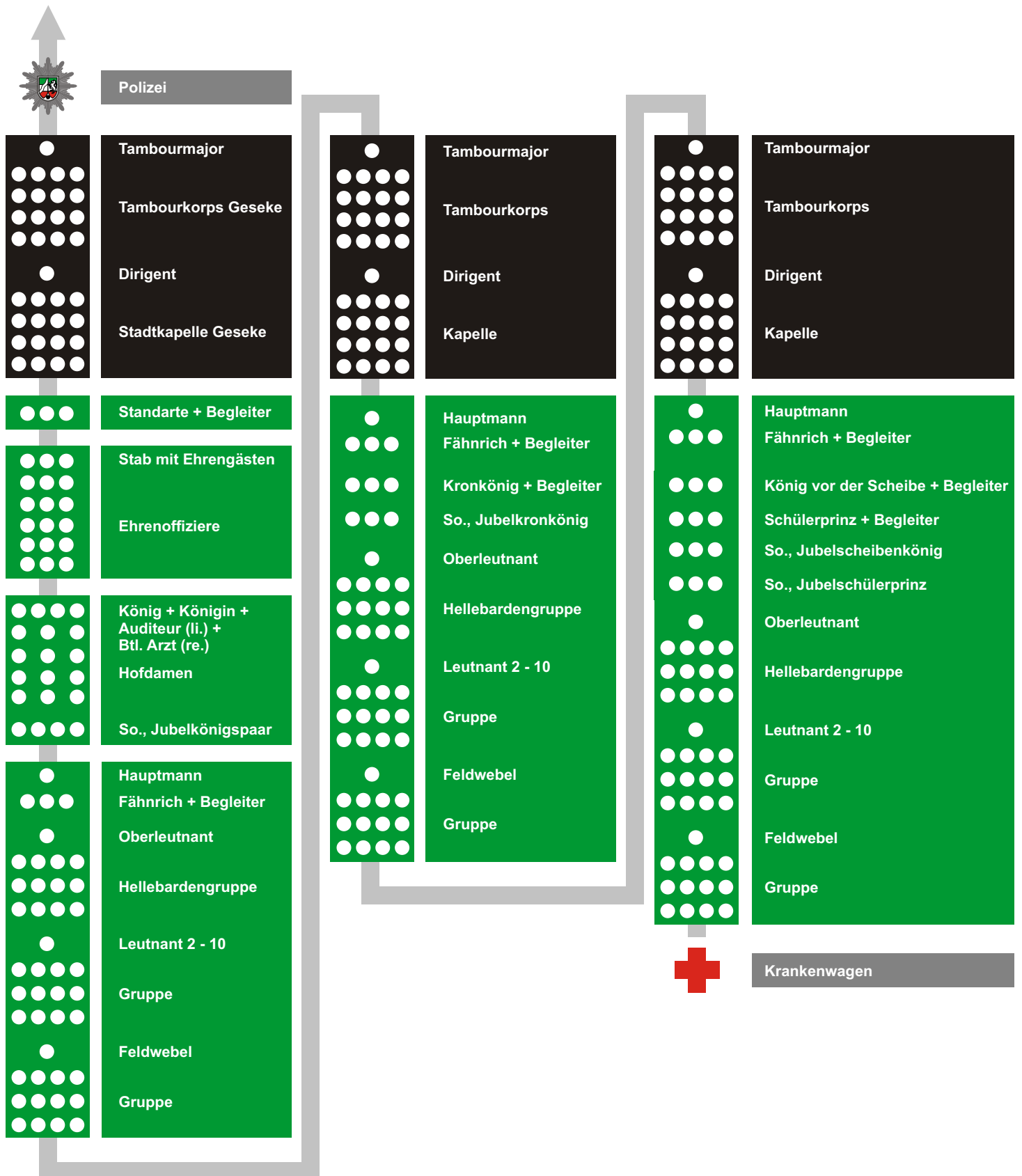


Marschordnung



Während der Ausmärsche und beim Schützenfest ist der Major Kommandeur der drei Hofen.

Die Reihenfolge in der die Kompanien antreten, geschieht im wechselseitigen Turnus. Die Kompanie, die am Samstagmorgen als erste marschiert, tritt am Samstagnachmittag als dritte an, am Sonntag als zweite und am Montag wieder als erste. Entsprechend rücken die beiden anderen Kompanien nach.

Um ein möglichst gleichmäßiges, geordnetes Bild des gesamten Bataillons zu erreichen, ist es wünschenswert, dass die einzelnen Gruppen etwa gleich mannstark sind.